



SAPPORO



SAPPORO JESÚS GASCA 1998

Sapporo es un sistema sencillo y versátil. Se trata de un módulo individual que se puede componer, apilándolo, desde 1 hasta 6 alturas.

El módulo Sapporo va apoyado sobre una base de acero fija o de ruedas (las ruedas solo hasta dos alturas).

En cada balda lleva una guía de aluminio para las puertas correderas. Las puertas pueden ser de cristal -templado transparente o acabado hielo seco-, de plexiglás, o de madera de roble y nogal reversibles.

El mueble siempre es acabado en color blanco (como las nieves de la ciudad japonesa de Sapporo) y con una anchura de 120 cm.

Sapporo is a refined and versatile storage system. It can be used as an individual element, or stacked up to six units high.

The units sit on a steel base or can be fitted with castors (with castors only until 2 units high).

A wide selection of sliding doors are proposed, from clear or frosted tempered glass, to several colored Plexiglas doors. And we added a set of reversible wood veneered doors in oak and walnut. Doors can be added or removed without altering the structure.

Sapporo is always finished in white lacquer, like Sapporo's snow in Japan, and comes in a standard width of 120 cm.

Dieses Regal ist ein einfach aufzubauenendes Mehrzwecksystem aus Einzelmodulen, stapelbar von einer bis zu sechs Höhen.

Die Module können durch ihre stabile Rückwand auch wechselseitig übereinanderggebaut werden, so dass ein Raumtrenner für beidseitige Verwendung entsteht.

Es ruht auf einer stabilen Stahlbasis, die alternativ mit Rädern versehen sein kann (bis zu 2 Höhen).

Die Regale können mit Schiebetüren ausgestattet werden aus durchsichtigem oder gesäuertem Glas, sowie aus plexiglas in rot, rosa, orange oder anthrazit.

Sapporo est un système de rangement simple et modulaire.

Il peut être utilisé en élément individuel et empilable jusqu'à 6 éléments sur piètement fixe -en tubes d'acier laqués- et sur roulettes -jusqu'à 2 éléments maximum-.

Une grande variété de portes coulissantes est proposé: du verre transparent ou sablé, aux panneaux en Plexiglas dans une gamme de plusieurs coloris. Et nous avons ajouté un jeu de panneaux deux faces avec placage chêne et noyer. Les portes peuvent facilement être ajoutés ou enlevées.

Sapporo n'est disponible qu'en finition laquée blanc et dans une dimension standard de 120 cm de large.

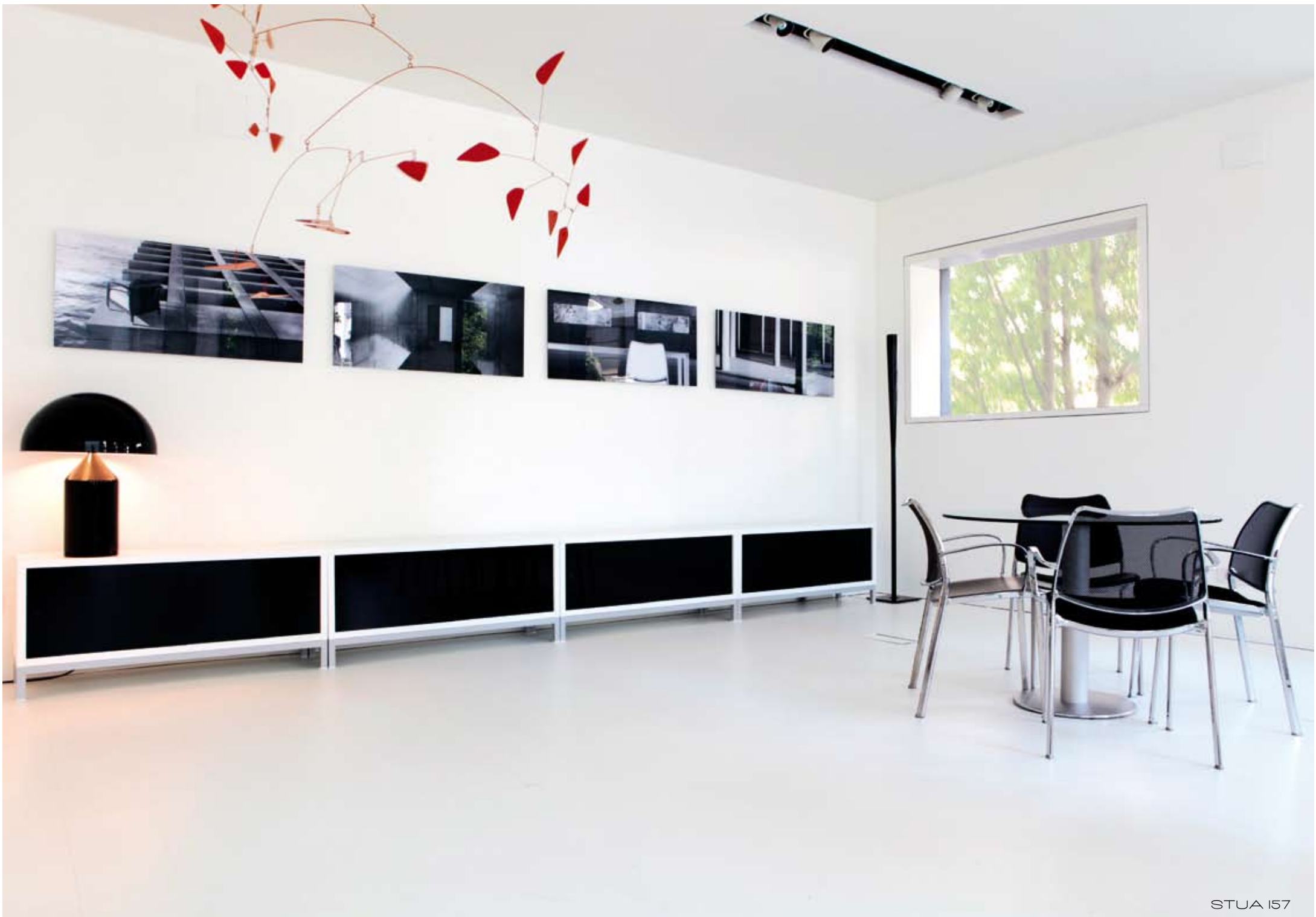


ARISTA
JOSE URIBE-ECHEVERRIA ARQUITECTO
SAN SEBASTIAN





STUA SHOWROOM
3.14 GESTION + ARQUITECTURA
MADRID



INFORMACIÓN TÉCNICA

APILADO DE UNIDADES

El sistema Sapporo es un sistema en el que una sola unidad, que podemos llamar cuerpo, se apila sobre otros cuerpos iguales hasta formar un mueble de hasta 6 cuerpos de altura.

El sistema va siempre sobre una base de acero lacado en color aluminio.

Sapporo es siempre blanco satinado mate.

PUERTAS

El sistema está siempre preparado con guías frontales para poder poner puertas correderas.

Las puertas pueden ser de:

- Vidrio transparente
- Vidrio al ácido
- Plexiglás: rojo, naranja, rosa y antracita
- Madera reversible: roble por un lado y nogal por el otro lado en una misma puerta.

BALDA Y VIGA

Cada frontal de la balda lleva una viga de aluminio diseñada especialmente para el Sapporo que cumple dos funciones:

- guía para las puertas correderas.
- viga que impide que la balda se venga abajo por acción del peso que se ponga sobre ella.

COLOR BLANCO

Sapporo solo se realiza en color blanco satinado mate. El Sapporo está realizado en MDF con melamina de color blanco exterior. Sobre este material base se aplica la pintura de color blanco. Con este sistema se logra una mayor calidad y durabilidad ya que debajo de la pintura blanca el material también es blanco.

SISTEMA PASACABLES

Existe la opción de elegir el sistema Sapporo con pasacables para poder instalar dentro del mueble aparatos eléctricos.

Los orificios son dos, y llevan una tapa de color blanco.

BASE RUEDAS

La base es de acero lacado color aluminio.

La base con pata fija y base con pata de ruedas tienen la misma altura para poder poner un mueble junto al otro sin diferencias perceptibles de altura.

La base con ruedas es aplicable a muebles Sapporo de 1 y 2 cuerpos de altura.

BASE FIJA

La base es de acero lacada en color aluminio. Cada mueble lleva su base en todos los casos. Si se quisiera poner las unidades blancas sobre el suelo directamente habría que especificarlo al hacer el pedido.

La base fija es aplicable en todos los casos; para las 6 diferentes alturas de mueble.

EMBALAJE

Los cuerpos que conforman el mueble son todos iguales, desde el primero hasta el último.

Cada cuerpo va en una caja independiente y vista de frente tiene forma de U e incluye la trasera.

Base y tapa superior van juntos en otra caja.

Para cada mueble que quisiéramos montar siempre necesitamos:

- Una caja con la base inferior y la tapa superior.
- El número de cuerpos que queremos montar.

De esta forma un mueble puede crecer o decrecer en altura añadiendo o restando cuerpos: basta quitar la tapa superior, añadir o restar las unidades deseadas y volver a poner la tapa.

Es un sistema sencillo pero extremadamente versátil. Así un mueble de 3 alturas necesitará de 3 cuerpos iguales y una cuarta caja con la base y la tapa superior.

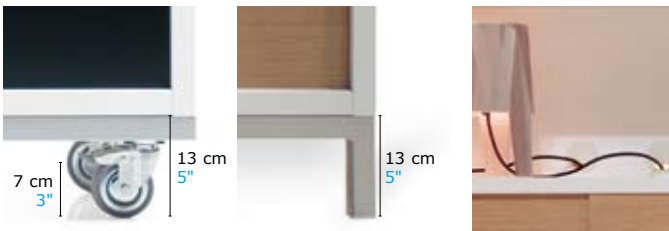
SAPPORO



Ancho único: 120 cm
Standard width: 47"

DIMENSIONES INTERIORES
INTERNAL DIMENSIONS

Altura	35 cm - 14"	Height
Anchura	114 cm - 45"	Width
Fondo	31.3 cm - 12.3"	Depth



PUERTAS DESLIZANTES

Vidrio templado: Tempered glass:

Transparente - transparent

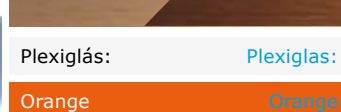


Vidrio al ácido - frosted



Madera reversible: Wooden reversible door:

Roble/nogal Oak/walnut



Plexiglás: Plexiglas:



SLIDING DOORS

THE STACKING SYSTEM

The Sapporo system is made of identical and independent units.

They can be stacked up to 6 units high on an aluminium color lacquered steel base.

DOORS

Sliding doors can easily be added at the front of each unit.

The following finishes are available:

- clear or frosted glass,
- plexiglas: red, orange, pink, charcoal
- reversible wooden doors, in oak on one side & walnut on the other side.

SHELF AND BEAM

Each shelf comes with an aluminium beam in the front that has two functions:

- It acts as a guide for the sliding door,
- It reinforces the unit

WHITE SURFACE

Sapporo is produced in a matt white lacquer finish only.

The structure in MDF is clad with a white laminate on the external surface. Thus giving the Sapporo storage system a durable protection to scratches.

ELECTRIC CABLE MANAGEMENT

Each Sapporo back can have a couple of holes for cable management, so that electrical devices can be used inside the Sapporo units.

TECHNICAL INFORMATION

WHEELED BASE

The wheeled and fixed versions are of the same height and can sit side by side.

The wheels have a brake so that the unit stays in position.

The wheels can only be used for Sapporo 1-tier high and Sapporo 2-tier high.

FIXED BASE

The Sapporo fixed base is made in powder coated steel tubes with an aluminium color finish.

Sapporo is always delivered with a base, unless otherwise specified.

PACKING

All Sapporo units are identical. The base and top are packed in one box, while the remaining pieces are packed -including the back panel- in a second box.

When ordering Sapporo, select the required number of units + base box.

Example: a 3-tier Sapporo unit requires 3 boxes -one for each element- and one additional box containing the base and top.

Sapporo can be extended or reduced as desired.

Remove the top panel, then add or remove a unit, and put back the top panel. It is a simple, functional and versatile system.

